

## Renseignements & Inscriptions

### IMT Mines Alès

6, avenue de Clavières  
30319 Alès CEDEX

### Hugues SILVAIN

Chargé d'Affaires Formation Continue  
04 66 78 20 95  
hugues.silvain@mines-ales.fr



# B.A.D.G.E.\*

## ABATTAGE À L'EXPLOSIF

Travaux de surface (terrassement & carrières)

*Le B.A.D.G.E. «Abattage à l'explosif» est destiné à tous ceux, chefs de carrières avec expérience, responsables d'exploitation, conducteurs de travaux... qui ont, ou auront, la responsabilité de la conception et de la mise en œuvre des plans de tir.*

la **Formation continue** →  
de l'IMT Mines Alès

### IMT Mines Alès

6, avenue de Clavières - 30319 Alès CEDEX  
Tél. +33 (0)4 66 78 50 00 - <http://www.mines-ales.fr>



\* Bilan d'Aptitude Délivré par les Grandes Écoles  
(marque déposée par la Conférence des Grandes Écoles)

# B.A.D.G.E.\*

## ABATTAGE À L'EXPLOSIF

Une **formation** pour **concevoir, réaliser et évaluer** les tirs d'abattage dans le respect des règles de **sécurité** et de **l'environnement** et pour une **plus grande rentabilité** de l'exploitation ou du chantier.

Un **dispositif** pour **reconnaître et qualifier** la fonction de concepteur et de responsable de l'abattage.

Un **dispositif** conçu pour devenir un outil de **gestion des compétences** et des carrières dans l'entreprise, notamment grâce à la **Validation des Acquis de l'Expérience (V.A.E.)**.

Le **B.A.D.G.E.\* «Abattage à l'explosif»** permet de valider un niveau de compétences acquis par la formation ou l'expérience. Plus approfondi que les stages courts, moins lourd que les mastères et les D.E.S.S, sa durée maximale (hors V.A.E.) est de 250 heures. Etalé dans le temps, il est conçu pour être suivi par des responsables en situation professionnelle.

\* (Bilan d'Aptitude Délivré par les Grandes Écoles)

### Objectifs :

- Maîtriser les opérations d'abattage à l'explosif au service d'une conduite rationnelle des chantiers, mines et carrières.
- Prendre en compte les questions de sécurité et d'environnement dans le respect de la réglementation.
- Mieux gérer les relations avec les clients, les fournisseurs et les institutionnels.

### Public :

- Techniciens et agents de maîtrise à fort potentiel oeuvrant dans une activité extractive.
- Ingénieurs devant assurer des responsabilités dans le domaine de l'abattage à l'explosif.

### Durée :

- 250 heures, dont 50 heures de projet personnel, étalées sur une période de 12 mois sous forme de regroupement de 4 jours espacés d'environ 1 mois.
- Cette durée peut être réduite par la Validation des Acquis de l'Expérience.

### Méthodes pédagogiques :

- La formation s'appuiera au maximum sur des cas concrets, des travaux pratiques, des études sur le terrain et sur un projet issu des carrières ou des chantiers des stagiaires.

- Accès à une bibliothèque de ressources en ligne permettant à chacun de renforcer, à son rythme, les compétences acquises.
- Inscription à un forum dédié à la formation afin de faciliter les échanges.
- Mise en place d'un tutorat personnalisé pour le suivi des projets.

### Partenariat :

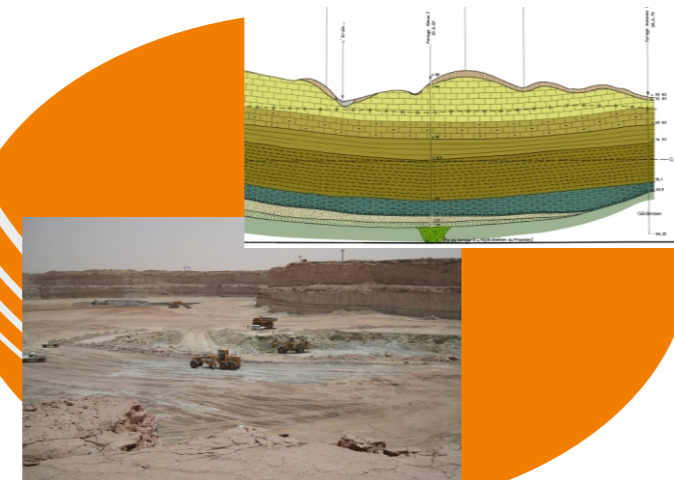
- Conception et réalisation avec des professionnels en collaboration avec CEFICEM.
- Formation soutenue par l'UNICEM.

Programme et calendrier détaillé fourni sur demande



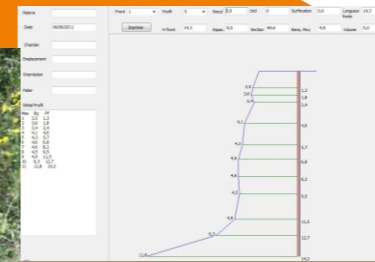
### Objectif 32 heures

- environnement
- technique
- économique



### Caractérisation du cadre 32 heures

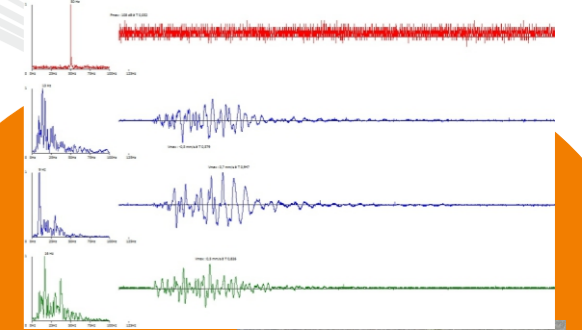
- ressource, massif...
- environnement
- règles et normes



### Conception du tir 44 heures\*

- calcul
- organisationnel
- réglementaire

\* Modules comportant une mise en application pratique sur le terrain



### Évaluation 48 heures\*

- mesures
- écarts
- bilan
- actions correctives



### Réalisation 46 heures

- contrôle géométrique
- foration
- chargement
- tir

### Validation des Acquis de l'Expérience (V.A.E.) :

- La validation des acquis de l'expérience permet à toute personne ayant développé des compétences conformes, en tout ou partie du référentiel du **B.A.D.G.E.**, de faire valider celles-ci.
- Les compétences ainsi reconnues permettront de réduire d'autant le volume de formation nécessaire à l'obtention du **B.A.D.G.E Abattage à l'explosif**.

### Projet personnel tutoré en entreprise<sup>(1)</sup>

50 heures

<sup>(1)</sup> Le projet personnel du stagiaire peut bénéficier de l'apport scientifique et technique des élèves ingénieurs de l'école des mines d'Alès dans le cadre de l'exercice pédagogique "Missions de terrain"