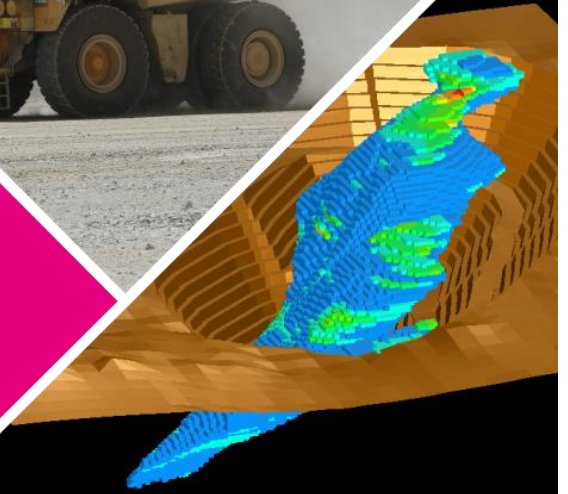




IMT Mines Alès
École Mines-Télécom



Si vous êtes attiré•e par l'Industrie Extractive, les Mines et Carrières,
Si vous souhaitez intégrer les enjeux d'une exploitation durable et responsable,

le MASTÈRE SPÉCIALISÉ **EXPLOITATION ET ENVIRONNEMENT MINIER**

vous permettra d'atteindre vos objectifs !



IMT Mines Alès

Créée en 1843 à Alès, IMT Mines Alès s'y est développée et s'est adaptée aux évolutions du monde industriel et de la société. Fondée pour former des cadres pour l'industrie minière, elle est maintenant une grande école d'ingénieurs pluridisciplinaire au rayonnement international. Elle est membre de l'Institut Mines-Télécom, premier groupe de grandes écoles d'ingénieurs et de managers en France.

IMT Mines Alès est l'une des dernières écoles à proposer des formations dans les secteurs de l'industrie extractive et de première transformation des minerais et substances minérales.

Mastère Spécialisé

Le **Mastère Spécialisé (MS)** est une marque collective qui appartient à la Conférence des Grandes Écoles. Il a été créé en 1983 afin de répondre à la demande des entreprises françaises qui souhaitent recruter des diplômés possédant des compétences pour des spécialisations très pointues et occuper des fonctions dans des secteurs très précis. Il permet aux étudiants de développer leurs meilleurs atouts et constitue un tremplin pour leur carrière professionnelle.

- ▶ Haut niveau de spécialisation en adéquation avec les besoins des entreprises
- ▶ Formation opérationnelle : stages, projets
- ▶ Partenaires industriels engagés dans la formation
- ▶ Accréditation par la Conférence des Grandes Écoles
- ▶ Accompagnement individualisé

OBJECTIFS

Le Mastère **MS-2EM** vise à répondre à la demande croissante de cadres spécialisé·e·s en mines et carrières principalement dans les pays Francophones producteurs de matières premières.

Notre ambition est de répondre plus particulièrement à la partie du processus minier « **Études Minières, Projets Miniers et Extraction** ».



PROCESSUS MINIER

Le programme que nous proposons met en lumière, de manière très pragmatique, les **enjeux environnementaux, sociétaux et économiques** d'une exploitation, depuis la découverte d'un gisement, jusqu'à l'abandon du site.

Plus de 80% de nos étudiant·e·s sont recruté·e·s suite à leur thèse professionnelle. Les apprentissages à l'école et en entreprise vous permettront, dans un contexte pluridisciplinaire et multiculturel, de démarrer une carrière vous menant vers de hautes fonctions de l'Industrie Extractive.



Crédits ECTS

75 Crédits ECTS :

- ▶ Cours : 488 h - 32 ECTS
- ▶ Projets : 294 h - 13 ECTS
- ▶ Thèse professionnelle : 4 à 5 mois - 30 ECTS

Durée de la formation

La formation dure **12 mois** (de mi-août à septembre).

Elle est organisée en deux semestres et clôturée par un projet de fin d'études en entreprise (thèse professionnelle) de 4 mois minimum.

PÉDAGOGIE

- ▶ Pédagogie active basée sur la réalisation de projets et l'expérience en entreprise.
- ▶ Nombreux partenaires industriels et institutionnels

Profil Métier au choix

- ▶ Chargé-e d'Affaires
- ▶ Conduite de Projets Complexes
- ▶ Manager stratégie & innovation
- ▶ Responsable d'unité
- ▶ International Business Development

Modules Méthodologiques et Techniques

- ▶ Géosciences
- ▶ Méthodes d'exploitation minière
- ▶ Travaux miniers à ciel ouvert
- ▶ Travaux miniers souterrains
- ▶ Outils numériques (Surpac®, Whittle®, MineShed®, Caspeo®, QGIS®)
- ▶ Environnement, Économie et Sécurité

Projets

- ▶ Méthodes d'exploitation
- ▶ Flow-sheet de traitement
- ▶ Études et projets miniers

Thèse professionnelle

- ▶ Stage en entreprise ou institution
- ▶ Sujet technique et/ou scientifique
- ▶ Accompagnement personnalisé
- ▶ Rédaction d'une thèse professionnelle
- ▶ Soutenance devant un jury d'experts

Frais de scolarité

- ▶ Candidature individuelle :
6000 €
- ▶ Entreprise – Formation
continue : 11 000 €

Modalités de paiement :

- ▶ Règlement par virement
bancaire lors de
l'inscription

Contacts

IMT Mines Alès
Mastère 2EM
6 avenue de Clavières
30319 Alès cedex
France

Tél +33 (0)4 66 78 50 00

www.mines-ales.fr

François MANNE : Responsable
pédagogique ISERM/2EM
Tél. : +33 04 66 78 56 63
+33 06 12 51 31 17
francois.manne@mines-ales.fr

Laurence SOTTY : Assistante
administrative ISERM/2EM
Tél : +33 04 66 78 56 94
laurence.sotty@mines-ales.fr



IMT Mines Alès
École Mines-Télécom

ADMISSION

Que vous soyez jeune diplômé-e ou actuellement en poste, vous êtes potentiellement admissible au MS-2EM. L'admission se fait selon les modalités suivantes :

▶ **Étape 1 : Étude des dossiers – Éligibilité** (janvier à avril)

La première étape dans votre démarche consiste à télécharger le dossier de demande d'inscription et le retourner dûment complété avec ses annexes par courrier ou courriel. Pour être éligible, le-la candidat-e déposant devra être titulaire de l'un des niveaux de diplôme et/ou expérience suivant :

- un titre d'ingénieur-e (généraliste ou spécialisé-e) ;
- un Master 2 technique ou scientifique ;
- un Master 1 technique ou scientifique couplé à 3 années d'expérience professionnelle dans le domaine de l'Industrie Extractive.

▶ **Étape 2 : Entretiens individuels – Admissibilité** (février à mai)

Suite à l'analyse de votre dossier, les personnes retenues seront convoquées à un entretien individuel dans les locaux de l'IMT Mines Alès ou par des moyens de téléconférence. D'une durée maximum de 1h, cette seconde étape vise à préciser votre projet professionnel ainsi qu'à vérifier son adéquation avec la formation.

▶ **Étape 3 : Jury - Admission (mars – juin)**

Ce jury se réunit 2 fois par an, fin mars et début juin et se prononce sur l'admission des candidats.

▶ **Étape 4 : Les Prérequis**

Les élèves admis n'ayant pas le niveau dans une des matières telles que la mécanique, les mathématiques, la physique, la chimie et les géosciences devront nécessairement suivre des cours de remise à niveau. Différents moyens sont mis à leur disposition UNIT (outil Ecole), MOOC et encadrement les jeudis après-midi par les enseignants. Ces étudiants effectueront une prérentrée la semaine avant la rentrée officielle.