



IMT Mines Alès
École Mines-Télécom

CONCOURS
Mines-Télécom



IMT MINES ALÈS
LA SCIENCE
ET LA CRÉATIVITÉ
POUR INVENTER
UN MONDE DURABLE



ÉCOLE GÉNÉRALISTE
Fondée en 1843



UNE EXCELLENCE RECONNUE PAR LES GRANDS CLASSEMENTS FRANÇAIS ET MONDIAUX

SOMMAIRE

- ▶ Les classements 3
- ▶ Pourquoi rejoindre notre école ? 4 | 5
- ▶ Une formation généraliste à haut niveau scientifique 6 | 7
- ▶ Domaines d'excellence 8 | 14
- ▶ 6 profils métiers au choix 15
- ▶ Le Hub Créativité 16
- ▶ Parcours entrepreneuriat 17
- ▶ Construisez un parcours qui vous ressemble 18
- ▶ Ouvrez-vous l'esprit, apprenez différemment, vivez autre chose ! 19
- ▶ Ensemble, portons les valeurs de la responsabilité environnementale et sociétale 20 | 21
- ▶ Des doubles diplômes pour diversifier vos compétences 22 | 23
- ▶ Une école ouverte sur le monde 24 | 25
- ▶ Placement : les entreprises vous recherchent déjà ! 26 | 27
- ▶ La force des réseaux 28 | 29
- ▶ Vivre dans le sud ! 30
- ▶ Un exceptionnel lieu de vie à « coût étudiant » 31
- ▶ Une vie extrascolaire riche et épanouissante 32 | 33
- ▶ Les voies d'accès à l'école 34 | 35

LES CLASSEMENTS FRANÇAIS



France
IMT Mines Alès appartient au prestigieux « groupe A » réservé au top 15 % des meilleures écoles d'ingénieur dans le palmarès 2022 de *l'Étudiant*.



France
Top 15% dans le groupe « Écoles d'excellence » du palmarès 2022 du *Figaro Étudiant*.



France
Médaille d'argent pour IMT Mines Alès, classée 2^e meilleure école en France dans la catégorie « Génie civil et construction » du palmarès 2021 du *Figaro Étudiant*.



France
Classée 16^e dans la catégorie « Numérique et informatique » du palmarès 2021 du *Figaro Étudiant*.

LE CLASSEMENT DES ÉLÈVES



Enfin, IMT Mines Alès est classée Top 20 en France dans le palmarès HappyAtSchool® 2022. Ce palmarès repose sur une enquête directe faite par l'organisme ChooseMyCompany auprès des élèves des écoles et porte notamment sur la qualité de vie.

LES CLASSEMENTS MONDIAUX



Monde
Classement dans le top 600 mondial du prestigieux palmarès 2022 du *Times Higher Education Impact* (classement général).

L'école figure également dans le top 200 mondial de 3 classements thématiques :



EDUCATION DE QUALITE



GESTION PROPRE ET DURABLE DE L'EAU



CONSOMMATION ET PRODUCTION RESPONSABLES

Et dans le Top 300 mondial de plusieurs classements dont notamment :



QUALITE DE L'EMPLOI ET CROISSANCE ÉCONOMIQUE



INDUSTRIE ET INNOVATION



REDUCTION DES INÉGALITÉS



LUTTE CONTRE LE CHANGEMENT CLIMATIQUE

IMT Mines Alès obtient une médaille d'or sur l'ODD « Gestion propre et durable de l'eau » (ODD n°6), et deux médaille de bronze sur l'ODD « Production et consommation responsable » (ODD n°12) et « Préservation des milieux terrestres » (ODD n°15)



Catégorie « Enseignement et apprentissage »

Projet financé par l'Europe (programme Erasmus+) à travers 96 pays, près de 1800 écoles et universités sont évaluées.

POURQUOI REJOINDRE NOTRE ÉCOLE ?

ÉDITO

Assia TRIA,
Directrice d'IMT Mines Alès



Vous avez réussi l'un des concours d'entrée en école d'ingénieurs les plus sélectifs. Désormais, vous devez sélectionner votre future école, celle qui vous donnera le plus d'atouts pour réussir votre vie professionnelle.

Comment faire le bon choix ? La réussite, c'est avant tout une affaire personnelle et chacun la mesure avec ses propres critères, en fonction de ses motivations, de ses envies et de ses choix de vie.

A IMT Mines Alès, vous bénéficiez d'un accompagnement individuel pour élaborer votre projet professionnel car c'est le cœur de notre mission depuis 180 ans : vous donner les meilleures chances de vous accomplir professionnellement.

Si vous avez envie de jouer un rôle dans la construction d'un monde durable, si vous attendez d'une école qu'elle vous soutienne pour concevoir et développer vos projets, si vous souhaitez prendre du plaisir à devenir ingénieur, le tout dans un cadre très agréable, ... imaginez vos 3 prochaines années à IMT Mines Alès ! Elles seront consacrées à identifier et consolider vos potentiels et vos talents, à les expérimenter et les mettre en application dans des secteurs d'activités et des environnements variés, et bâtir grâce à eux un projet professionnel qui vous ressemble vraiment, enrichi d'une dimension environnementale et socialement responsable. Avec le monde comme horizon, grâce à nos 96 accords de partenariats avec des universités étrangères !

La science et la créativité pour inventer un monde durable, voici l'aventure que nous vous proposons de vivre ensemble à IMT Mines Alès !

VENEZ FÊTER AVEC NOUS LES 180 ANS DE L'ÉCOLE



— une école fondée en 1843 —

LES VALEURS QUI NOUS ANIMENT

L'AUDACE !

L'ENGAGEMENT

LE PARTAGE

L'EXCELLENCE



10 BONNES RAISONS D'INTÉGRER IMT MINES ALÈS

1
180 ans d'innovation et de créativité pour inventer un monde durable

2
Une école de rang A

3
Un profil généraliste à forte composante créative, humaine & managériale recherché par les entreprises

4
Des options couvrant les principaux défis scientifiques et sociétaux du XXI^e siècle pour vous donner le choix d'un parcours qui vous ressemble

5
Pour passer enfin dans le concret

6
1/3 du cursus en entreprise = un réseau de contacts industriels constitué dès la scolarité

7
La force du réseau Institut Mines-Télécom

8
De nombreuses opportunités pour acquérir une expérience significative à l'international

9
Un environnement qui favorise et encourage l'émergence de projets personnels

10
De nombreux doubles diplômes français et étrangers pour une double compétence, technique ou économique

+ 1
11
Une vie extrascolaire riche et épanouissante dans une situation géographique exceptionnelle

CHIFFRES-CLÉS

1 324
ÉLÈVES, DONT 177 ÉTRANGERS

93 %
DE MENTIONS TB ET B AU BAC

1/3
DU CURSUS EN ENTREPRISE
DANS 1 900 ENTREPRISES PARTENAIRES

1
IMMERSION UNIQUE DANS LA CRÉATIVITÉ

6
UNITÉS DE RECHERCHE
DONT 3 UMR CNRS

6
DOMAINES D'EXCELLENCE, PROPOSANT
23 OPTIONS DONT 2 EN ANGLAIS

8
LANGUES ENSEIGNÉES

96
UNIVERSITÉS ÉTRANGÈRES
PARTENAIRES DONT 28 DOUBLES-
DIPLOMÉS INTERNATIONAUX

41,5 K€
DE SALAIRE ANNUEL MOYEN
À LA SORTIE DE L'ÉCOLE

88 %
D'EMPLOIS TROUVÉS
EN MOINS DE QUATRE MOIS

22 %
DES DIPLÔMÉS EMBAUCHÉS À L'ÉTRANGER

216
START-UP CRÉÉES DANS NOTRE
INCUBATEUR À CE JOUR

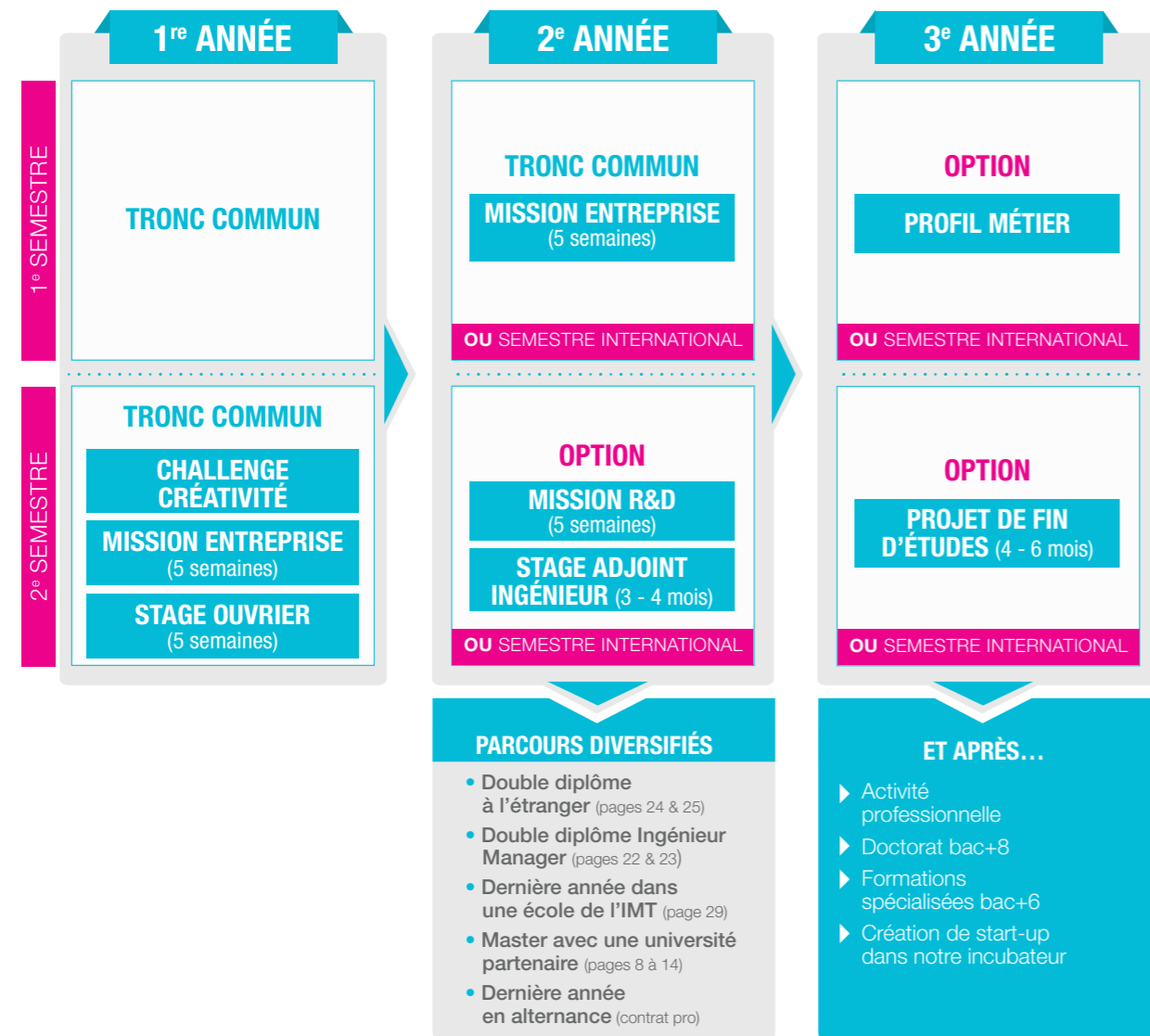
40 %
D'ENSOULEILLEMENT EN PLUS
QUE LA MOYENNE EN FRANCE

UNE FORMATION GÉNÉRALISTE À HAUT NIVEAU SCIENTIFIQUE



► 1 TRONC COMMUN + 1 OPTION

DES ENSEIGNEMENTS SCIENTIFIQUES, MANAGÉRIAUX ET MÉTHODOLOGIQUES ASSOCIÉS À DE NOMBREUSES EXPÉRIENCES EN ENTREPRISES SUR DES APPLICATIONS CONCRÈTES.



+
1/3 DE LA FORMATION EST CONSTITUÉE D'EXPÉRIENCES RÉELLES EN ENTREPRISES

+
SCOLARITÉ AMENAGÉE POUR ARTISTES ET SPORTIFS DE HAUT NIVEAU

+
IMT MINES ALÈS DÉLIVRE DES DIPLÔMES DE DOCTORAT. DES POURSUITES D'ÉTUDES EN THÈSES SONT POSSIBLES

► 23 OPTIONS DANS 6 DOMAINES D'EXCELLENCE

<p>GÉNIE CIVIL & BÂTIMENT DURABLE</p> <ul style="list-style-type: none"> • Infrastructures et grands ouvrages • Bâtiment & énergie • Ingénieur architecte • Ingénieur en génie urbain 	<p>MATÉRIAUX INNOVANTS ET ÉCOLOGIQUES</p> <ul style="list-style-type: none"> • Écoconception matériaux et procédés • Mécanique • Chimie, matériaux environnement 	<p>INFORMATIQUE & INTELLIGENCE ARTIFICIELLE</p> <ul style="list-style-type: none"> • Intelligence artificielle & science des données • Ingénierie logicielle • Science & numérique pour la santé
<p>INDUSTRIE DU FUTUR</p> <ul style="list-style-type: none"> • Ingénierie des systèmes mécatroniques • Génie industriel et transition numérique • Mécanique • Sciences et numérique pour la santé 	<p>ENVIRONNEMENT, ÉNERGIE & RISQUES</p> <ul style="list-style-type: none"> • Énergie & environnement • Risques naturels & industriels • Eau & environnement • Chimie & environnement • Disaster management and environmental impact • Biotechnologies & innovation • Géosciences 	<p>RESSOURCES MINÉRALES ET AMÉNAGEMENT DU SOUS-SOL</p> <ul style="list-style-type: none"> • Ingénierie du sous-sol & exploitation des ressources minérales • Géosciences

+
TOUS LES GRANDS DÉFIS SCIENTIFIQUES, TECHNOLOGIQUES ET SOCIÉTAUX DU XXI^e SIÈCLE SONT REPRÉSENTÉS

+
240 PERSONNELS SCIENTIFIQUES TRAVAILLENT EN PERMANENCE SUR DES RECHERCHES PROPOSÉES PAR LES ENTREPRISES

+
TOUS LES ÉLÈVES EFFECTUENT UNE MISSION DE RECHERCHE ET DÉVELOPPEMENT DE 5 SEMAINES DANS UN LABO EN COLLABORATION AVEC UN CHERCHEUR

DOMAINES D'EXCELLENCE



► GÉNIE CIVIL & BÂTIMENT DURABLE

4
OPTIONS

CRÉER LES BÂTIMENTS ET LES GRANDS OUVRAGES DE DEMAIN AU SERVICE DE LA SOCIÉTÉ ET INNOVER POUR PRÉSERVER L'ENVIRONNEMENT.

Toutes les filières de formation, IGO, BE, Ing-Arch intègrent désormais l'écoconception des ouvrages au cœur de la formation. Ce qui conduit à minimiser, viser un impact minimum de la construction et à favoriser la biodiversité chaque fois que c'est possible.

INFRASTRUCTURES ET GRANDS OUVRAGES

Basée sur un socle de connaissances complémentaires dans plusieurs domaines du génie civil (matériaux du GC, calcul conception et réalisation d'ouvrage), l'option propose un approfondissement vers les métiers des bureaux d'études du BTP (ingénieur calcul, méthodes, ingénieur contrôle) ou vers les métiers de conducteur de travaux et chargé d'affaires.

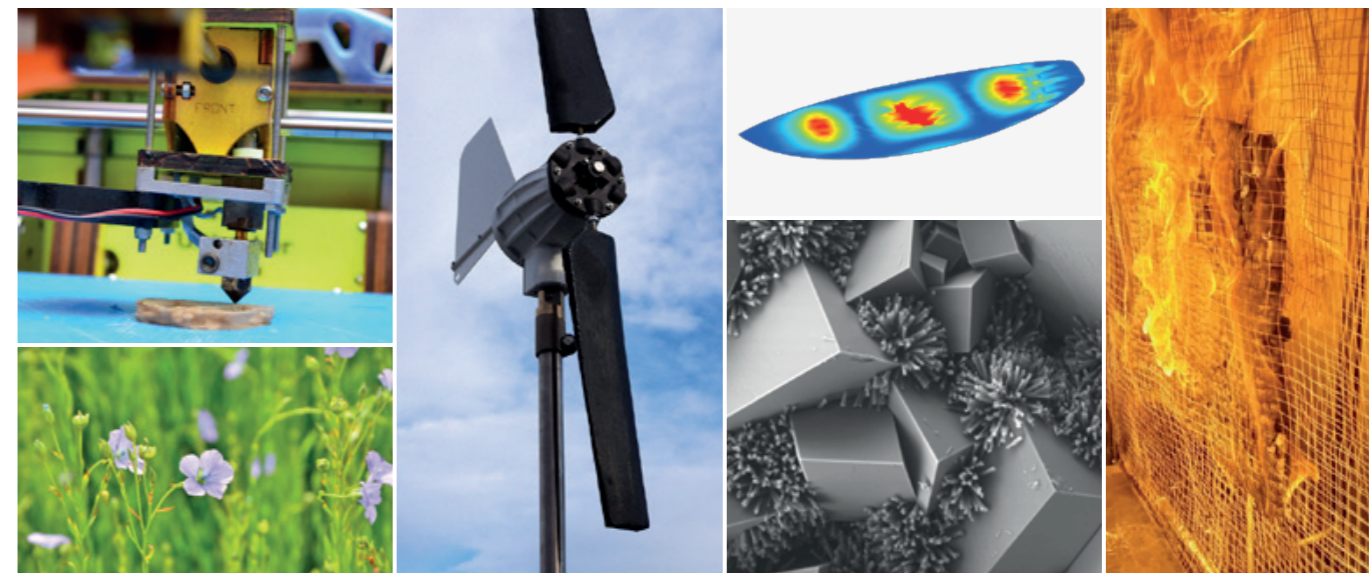
BÂTIMENT & ÉNERGIE

Basée sur un socle de connaissances complémentaires dans plusieurs domaines du génie civil (calculs de structures, conception et réalisation de bâtiments, thermique et énergétique du bâtiment), l'option propose un approfondissement vers les métiers du bureau d'études (ingénierie du bâtiment), du contrôle, vers les entreprises de construction et vers les organismes publics ou semi publics.

► MATÉRIAUX INNOVANTS ET ÉCOLOGIQUES

3
OPTIONS

CONCEVOIR DE MANIÈRE ÉCORESPONSABLE LES MATÉRIAUX ET PRODUITS DE DEMAIN.



ÉCOCONCEPTION MATÉRIAUX ET PROCÉDÉS

L'enjeu de cette spécialisation est de former des ingénieurs capables d'être acteurs dans la société de demain. Acteurs en proposant des solutions qui permettent de réduire l'empreinte environnementale des nouveaux produits mis sur le marché tout en trouvant des solutions de fin de vie aux produits déjà existants. Ces solutions sont pensées en termes de **matériaux**, de **conception** et de **procédés**, disciplines à croiser pour proposer des matériaux innovants et performants.

Cette formation permet de mettre en œuvre des procédés innovants dans le domaine de la plasturgie et la fabrication additive avec pour cibles diverses applications telles que l'écoconception d'une coque de voilier ou d'un dispositif médical.

EN DOUBLE DIPLÔME

INGÉNIEUR ARCHITECTE

Une douzaine d'élèves intègre, chaque année, un parcours bi-diplômant en trois ans qui conduit à une double compétence en ingénierie et en architecture :

- Master « Ingénieur civil Architecte » de l'université de Liège.
- Master « Ingénieur civil Architecte » de l'université de Mons.
- Diplôme d'état d'architecture de l'école nationale supérieure de Montpellier.

Ces doubles diplômes permettent aux jeunes diplômés de concevoir des bâtiments et des ouvrages d'arts esthétiquement et techniquement réussis.

INGÉNIEUR EN GÉNIE URBAIN

À l'issue de la deuxième année, quelques élèves du département génie civil et bâtiment durable peuvent intégrer un parcours bi-diplômant de deux ans avec l'École des Ingénieurs de la Ville de Paris (EIVP). Ce parcours permet d'approfondir les compétences en génie urbain et génie de l'eau.

EN DOUBLE DIPLÔME

MÉCANIQUE

Il est possible de réaliser sa dernière année au sein du Master « Mécanique » de l'université de Montpellier suivant deux parcours : calcul et simulation en ingénierie mécanique ou biomécanique. Ces parcours permettent d'obtenir le diplôme d'ingénieur et le Master.

Une ouverture vers le domaine de la santé est aussi possible avec le Master Bioingénierie des Tissus et Implants de l'université Aix-Marseille.

CHIMIE, MATÉRIAUX ENVIRONNEMENT

À l'issue de la deuxième année, quelques élèves originaires de PC peuvent intégrer un parcours bi-diplômant de deux ans avec l'école nationale supérieure de chimie de Montpellier au sein de l'une des différentes options des domaines « Chimie santé » et « Chimie matériaux environnement ».

Ce parcours permet d'approfondir les compétences en chimie et d'obtenir les deux diplômes d'ingénieur.

DOMAINES D'EXCELLENCE



3

OPTIONS

► INFORMATIQUE & INTELLIGENCE ARTIFICIELLE

LE NUMÉRIQUE ET L'INTELLIGENCE ARTIFICIELLE AU SERVICE DE L'HUMANITÉ.



INTELLIGENCE ARTIFICIELLE & SCIENCE DES DONNÉES

FORMATION EN ANGLAIS

L'intelligence artificielle s'intéresse à la résolution de problèmes complexes via l'utilisation de techniques informatiques capables de simuler certains traits de l'intelligence humaine (raisonnement, apprentissage...). Elle entretient des liens étroits avec les Sciences des Données. Avec l'avènement du Big Data, le machine learning et l'intelligence artificielle sont devenus d'indispensables sujets scientifiques et technologiques au cœur de toutes les ambitions de la transition numérique de nos sociétés.

Cette option propose de former des Data Scientists et des informaticiens intégrateurs des technologies de l'IA qui pourront se doter d'une forte spécialité dans certains domaines applicatifs pour imaginer le monde numérique de demain.

INGÉNIERIE LOGICIELLE

Des objets connectés domestiques aux réseaux de capteurs à large échelle des villes intelligentes, des smartphones aux clouds générant des services en ligne, l'émergence des nouveaux usages du numérique nécessite l'ingénierie d'architectures logicielles de qualité maîtrisée malgré une complexité croissante.

Cette option a pour ambition de former des ingénieurs acteurs de la transition numérique de nos sociétés grâce à leur maîtrise des méthodes, des paradigmes et des technologies nécessaires à la conception et au développement de solutions logicielles pertinentes. Pour compléter cette expertise en ingénierie logicielle, des fondamentaux d'intelligence artificielle permettront d'intégrer des approches automatiques de résolution de problèmes ou d'interprétation sémantique à des services logiciels innovants. Les débouchés de cette option, nombreux et géographiquement bien répartis, sont typiquement : ingénieur étude et développement pouvant évoluer rapidement vers des fonctions de chef de projet, maîtrise d'ouvrage, architecte fonctionnel, expert technique, product owner...

EN DOUBLE DIPLÔME

SCIENCES & NUMÉRIQUE POUR LA SANTÉ

Les élèves peuvent réaliser leur dernière année au sein du Master 2 Sciences et numérique pour la santé de l'université de Montpellier qui se décline en trois parcours :

- Physique biomédicale
- Ingénierie des dispositifs pour la santé

Ce cursus permet aux élèves d'approfondir leurs compétences en sciences du numérique appliquées au domaine de la santé et d'obtenir le diplôme d'ingénieur et le Master.

► INDUSTRIE DU FUTUR

4

OPTIONS



IMAGINER, CONCEVOIR ET METTRE EN ŒUVRE LES SYSTÈMES DURABLES ET RESPONSABLES CONTRIBUANT AUX PROGRÈS DE L'HUMANITÉ.

INGÉNIERIE DES SYSTÈMES MÉCATRONIQUES

La mécatronique vise l'intégration en synergie de la mécanique, l'électronique, l'automatique et l'informatique. Dans la conception et la fabrication d'un produit, cette approche interdisciplinaire permet d'augmenter et d'optimiser les fonctionnalités. Elle est indissociable des percées technologiques réalisées en systèmes embarqués, cobotique, fabrication additive ou encore dans le domaine des drones, des robots et des véhicules autonomes.

Notre ambition est de former des ingénieurs capables d'adopter une démarche mécatronique pour concevoir, produire et mettre en œuvre des solutions performantes, intelligentes et connectées.

Cette formation très polyvalente permet d'accéder à différents métiers : Recherche et Développement, bureau d'études, ingénieur produit, chef de projet ou ingénieur d'affaires. Les domaines industriels concernés sont notamment l'énergie, les transports, l'aérospatial, la construction mécanique, le médical et la défense.



EN DOUBLE DIPLÔME

SCIENCES ET NUMÉRIQUE POUR LA SANTÉ

À l'issue de la deuxième année, les élèves peuvent réaliser leur dernière année au sein du Master Sciences et numérique pour la santé de l'Université de Montpellier qui se décline en deux parcours :

- Physique biomédicale
- Ingénierie des dispositifs pour la santé

Ce parcours permet d'approfondir le domaine de l'ingénierie et santé.

MODÉLISATION EN MÉCANIQUE

À l'issue de la deuxième année, quelques élèves peuvent réaliser leur dernière année au sein du Master Mécanique de l'Université de Montpellier dans les spécialités « Calcul et simulation en ingénierie mécanique » ou « Biomécanique ».

GÉNIE INDUSTRIEL ET TRANSITION NUMÉRIQUE

FORMATION EN ANGLAIS

L'objectif de cette option est de former des ingénieurs possédant la culture requise pour maîtriser les outils et les enjeux de la transformation numérique de l'entreprise et leurs impacts sur le système d'information de l'entreprise.

Ils pourront s'intégrer dans des équipes pluridisciplinaires pour le déploiement et la mise en œuvre des processus techniques (d'ingénierie, d'intégration, de production,...) et des processus de management (pilotage, gestion de configuration, MCO,...)

Ils sont appelés à évoluer vers des fonctions et des rôles d'animation puis de conduite d'équipes : ingénieur système, ingénieur de production ou architecte système.



DOMAINES D'EXCELLENCE

► ENVIRONNEMENT, ÉNERGIE & RISQUES

8
OPTIONS

ASSURER LE DÉVELOPPEMENT ET LA QUALITÉ DE VIE
DES GÉNÉRATIONS FUTURES TOUT EN PROTÉGEANT NOTRE PLANÈTE.



ÉNERGIE & ENVIRONNEMENT

L'option « Énergie et Environnement » est dédiée à deux enjeux majeurs de la société : la maîtrise de l'énergie et la préservation de l'environnement. Les étudiants issus de ce cursus seront capables d'imaginer et de proposer des solutions intelligentes, efficaces et durables pour répondre aux attentes de réduction de l'impact écologique et de performance énergétique. Aux côtés de solides compétences techniques, ils feront preuve de réelles aptitudes à animer, communiquer et convaincre.

Ils peuvent intégrer de grands groupes, des PME/PMI, des bureaux d'ingénierie, des collectivités en tant que chargé d'études, chargé d'affaires, responsable de site ou responsable environnement. Ils sont destinés à devenir, à terme, des managers.

RISQUES NATURELS & INDUSTRIELS

L'ingénieur spécialisé en risques majeurs s'appuie sur une solide formation généraliste. Cet expert possède une très bonne maîtrise des risques majeurs, de la modélisation de leurs conséquences, de leurs impacts sur le territoire et des moyens de prévention et de gestion de crise. Il peut aussi bien évoluer comme cadre dans la direction QHSE (Qualité, Hygiène, Sécurité, Environnement) d'une entreprise industrielle ou dans un bureau d'études et d'ingénierie en risques (risques technologiques et naturels) que dans l'administration ou les collectivités locales.

DISASTER MANAGEMENT & ENVIRONMENTAL IMPACT

 **FORMATION EN ANGLAIS**

This program serves as an interface between two fields of application: disaster management and environmental impact assessment. This multidisciplinary approach will allow students to strengthen their knowledge base by integrating an international dimension on large-scale crises. The proposed courses will allow students to assess the risks (risk analysis methods), propose solutions for risk reduction and preparedness planning. The students will be able to offer and professionally analyze the management and coordination in the event of human or environmental catastrophe.

MASTER WISE WATER SCIENCES AND MANAGEMENT IN A CHANGING WORLD

 **FORMATION EN ANGLAIS**

The international Master proposes a cursus dedicated to train high level water managers. It relies on the excellence of teaching and research teams from famous institutions, and on innovative pedagogies to impart all the knowledge and skills related to water in all its dimensions.

EN DOUBLE DIPLÔME

EAU & ENVIRONNEMENT

Quelques élèves peuvent réaliser leur dernière année au sein du Master Eau de l'Université de Montpellier qui se décline en plusieurs parcours. Ces parcours permettent d'approfondir le thème de la préservation des ressources en eau et d'obtenir le diplôme d'ingénieur et le master.

CHIMIE & ENVIRONNEMENT

Quelques élèves originaires de PC peuvent intégrer un parcours bi-diplômant de deux ans avec l'école nationale supérieure de chimie de Montpellier au sein de différentes options :

- Dépollution et Gestion de l'Environnement
- Chimie et Bioprocédés pour un Développement Durable
- Chimie du Nucléaire, Environnement
- Ingénierie des Principes Actifs Naturels

Ce parcours permet d'approfondir les compétences en chimie et d'obtenir les deux diplômes d'ingénieur.

BIOTECHNOLOGIES & INNOVATION

Les élèves ayant un socle de connaissances en biologie (filière BCPST, licence biologie ou équivalent) peuvent réaliser leur dernière année au sein du Master « Biologie Santé parcours management de projet et innovation en biotechnologie » des universités de Nîmes, Montpellier et d'IMT Mines Alès.

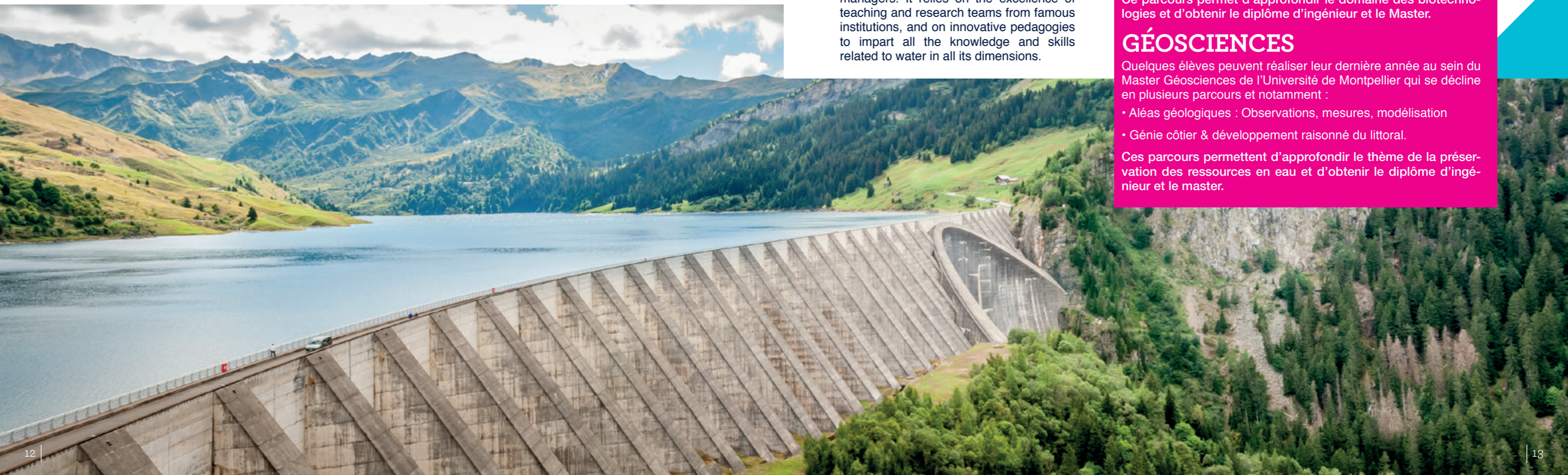
Ce parcours permet d'approfondir le domaine des biotechnologies et d'obtenir le diplôme d'ingénieur et le Master.

GÉOSCIENCES

Quelques élèves peuvent réaliser leur dernière année au sein du Master Géosciences de l'Université de Montpellier qui se décline en plusieurs parcours et notamment :

- Aléas géologiques : Observations, mesures, modélisation
- Génie côtier & développement raisonné du littoral.

Ces parcours permettent d'approfondir le thème de la préservation des ressources en eau et d'obtenir le diplôme d'ingénieur et le master.



DOMAINES D'EXCELLENCE

► RESSOURCES MINÉRALES ET AMÉNAGEMENT DU SOUS-SOL

APPROVISIONNER L'HUMANITÉ EN RESSOURCES MINÉRALES ET ÉNERGÉTIQUES, AMÉNAGER LE SOUS-SOL EN PRÉSERVANT LE PATRIMOINE NATUREL.

2
OPTIONS

INGÉNIERIE DU SOUS-SOL & EXPLOITATION DES RESSOURCES MINÉRALES

L'option « Ingénierie du sous-sol et Exploitation des ressources minérales » forme des ingénieurs capables de relever les défis technologiques induits par l'approvisionnement en matières premières minérales et par l'aménagement du sous-sol. Ils seront capables d'intégrer les enjeux économiques, sociétaux et environnementaux, d'utiliser les nouvelles technologies numériques permettant de rendre les systèmes productifs plus intelligents et de participer au développement des transitions énergétique et numérique en fournissant toutes les ressources utiles et nécessaires.

Cette formation couvre ainsi quatre secteurs d'activité :

- les mines et les carrières, pour lequel l'ingénieur sera amené à explorer, extraire et transformer les ressources naturelles, cela dans une démarche responsable, raisonnée et concertée ;
- les tunnels et les espaces souterrains, pour lequel l'ingénieur sera apte à maîtriser les travaux géotechniques nécessaires à l'aménagement durable du territoire et du sous-sol urbain ;
- les réservoirs souterrains naturels pour permettre le stockage de liquide ou gaz, que l'ingénieur sera apte à dimensionner puis à construire ;
- le recyclage qui permet de produire des matières premières alternatives et ainsi préserver la ressource naturelle.

Cette option permet d'accéder aux métiers de l'extraction et de la transformation des ressources minérales primaires ou alternatives, de l'ingénierie en bureau d'études et de la conduite de projet.

En fin de cursus, deux modules sont proposés au choix pour préparer les élèves aux évolutions futures qui permettront de « mieux » exploiter tant sur le plan technico-économique que sur le plan enviro-sociétal.

- Le module « Carrière connectée et évolutive » concerne la digitalisation des processus de production et de commercialisation, mais aussi les outils à forte interopérabilité qui permettront d'assurer la gestion optimisée et systémique d'une unité de production. La carrière du futur « 4.0 » sera une carrière « numérique » en termes de relation homme/machine et « digitale » en plaçant l'utilisateur de ces outils comme acteur majeur du système.
- Le module « Mine intégrée » concerne l'intégration de la mine à son environnement, à son territoire, à son contexte humain, social et socio-économique. La mine du futur « 4.0 » sera une mine « invisible », respectueuse et responsable localement, avec des retombées bénéfiques sur la population locale. Condition sine qua non pour obtenir l'acceptation sociétale.

EN DOUBLE DIPLÔME

GÉOSCIENCES

Quelques élèves peuvent effectuer une année au sein du Master « Géosciences » spécialité Géologie de l'exploration et des réservoirs de l'université de Montpellier. Ce parcours permet d'acquérir la double compétence « Mineur-Géologue ». Ils seront ainsi capables d'intervenir aussi bien au niveau de l'exploration que lors de l'exploitation, de mieux valoriser le gisement et donc de mieux préserver la ressource minérale.

Cette double compétence est donc très appréciée par les entreprises extractives. Ce parcours permet d'obtenir le diplôme d'ingénieur et le Master.

6 PROFILS MÉTIERS AU CHOIX

UNE OPTION + UN PROFIL MÉTIER = UNE VÉRITABLE EXPERTISE AJOUTÉE À VOTRE DIPLÔME D'INGÉNIEUR.



INGÉNIEUR MANAGER STRATÉGIE INNOVATION

Vous voulez diriger et développer une entreprise ou un projet ? Ce profil se concentre sur un volet essentiel : le positionnement stratégique. Il vous apporte les méthodes et outils permettant de placer le projet dans une position différenciée vis-à-vis de la concurrence, voire susceptible d'apporter un nouveau marché et vous mène aux fonctions de dirigeant d'entreprise, de responsable d'un centre de profits ou de chef de projet.

INTERNATIONAL BUSINESS DEVELOPER

 FORMATION EN ANGLAIS

Vous voulez renforcer votre stature internationale. Ce profil (en anglais) vous apporte les compétences permettant de développer une entreprise à l'international : analyse de l'environnement, maîtrise des variables juridiques et culturelles, développement des outils de prospection, de commercialisation et de négociation. Une attention particulière est portée aux enjeux culturels des affaires à l'étranger.

CHEF DE PROJETS COMPLEXES

Formez-vous à la gestion de grands projets qui réunissent de multiples partenaires internationaux dont les enjeux économiques, humains et environnementaux sont considérables. Apprenez à coordonner les intervenants et à maîtriser les délais, les coûts et la qualité de projets de cette envergure.

INGÉNIEUR D'AFFAIRES

Vous souhaitez développer et conduire la relation client en autonomie avec de fortes responsabilités et gérer un projet de la prospection à la facturation finale. Ce profil vous apporte les compétences transversales vous permettant de participer activement au développement des marchés de l'entreprise (étude de marché, montage de l'offre, calcul des coûts, ...).

INGÉNIEUR SUPPLY CHAIN MANAGER

Vous voulez comprendre les enjeux de la chaîne logistique, en maîtriser les différents maillons, vous voulez être au cœur de la stratégie d'une entreprise. Ce profil vous apporte les compétences et les outils vous permettant d'analyser et de proposer une stratégie globale de la chaîne logistique, élément capital pour la performance de l'entreprise.

RESPONSABLE D'UNITÉ

Vous vous destinez à la direction des équipes, au pilotage des organisations, à la maîtrise des processus ? La formation RUN vous permet d'accéder à des fonctions de responsable d'usine, d'unité de production ou de centre de profits. Elle vous donne les compétences nécessaires en matière de management, de gestion des processus, de techniques d'audit, ...

+
DES PROJETS EN ÉQUIPE

+
5 SEMAINES EN DERNIÈRE ANNÉE

+
UN ENCADREMENT PROFESSIONNEL





LE HUB CREATIVITE UN LIEU EXEMPLAIRE POUR IMAGINER ET CRÉER LE MONDE DE DEMAIN

UN LIEU DÉDIÉ À LA CRÉATIVITÉ

Depuis plus de trente ans, l'innovation et la créativité sont des valeurs clés à IMT Mines Alès. Ouvert en 2021, le Hub Créativité, bâtiment à l'architecture inspirante, offre de nombreux espaces pour se ressourcer, trouver l'inspiration, co-créer, se rencontrer, construire des projets,... Il est étroitement couplé au Fablab, situé à quelques dizaines de mètres.



MAÎTRISER L'INNOVATION : UN ENJEU NATIONAL !

L'innovation s'impose aux entreprises pour leur survie et leur développement. Pour tout comprendre de ce processus complexe, IMT Mines Alès vous fait vivre l'innovation tout au long de votre cursus :

- Séminaire créativité (voir P. 3 encart central)
- Challenge créativité (voir P. 3 encart central)
- Cours
- Missions de terrain « création de produits et de services innovants », « création d'entreprise et d'activités nouvelles », « conseil en organisation », « transformation digitale » (voir P. 5 encart central)
- Projet Recherche & Développement
- Parcours entrepreneuriat
- Incubateur Étudiant
- Week- end d'accélération,...
- Programme #TechTheFutur

AUCUNE ÉCOLE NE VA AUSSI LOIN !

PARCOURS ENTREPRENEURIAT : UN INCUBATEUR ÉTUDIANT POUR OSER ET DESSINER LE MONDE DE DEMAIN

1/3 DE LA SCOLARITÉ EN ENTREPRISE

Pendant votre scolarité, vous aurez l'opportunité, grâce aux missions de terrain et aux stages, de travailler sur des sujets à enjeux forts pour l'entreprise d'accueil, souvent en position de proche collaborateur du dirigeant.

IMT Mines Alès vous propose un parcours sur mesure pour tester, valider, expérimenter. Votre posture entrepreneuriale sera un vrai plus si vous souhaitez créer une entreprise ou rejoindre une start-up ou apporter votre « esprit start-up » à un grand groupe.

ENTREPRENDRE ? POURQUOI PAS...

Mais j'aimerais mieux savoir ce que c'est, trouver des idées...

J'AI UNE IDÉE, UN PROJET,

J'aimerais le faire grandir pour créer peut-être mon entreprise...



TECH THE FUTUR, 48H POUR COMPRENDRE LES CLÉS DU MARKETING DE L'INNOVATION

Le temps d'un week-end, TechtheFutur vous permet de comprendre comment créer un modèle économique autour d'une innovation. Accompagnés par des coaches aux profils complémentaires (innovation, design, marketing, finance, techno,...), travaillez en équipe avec un chef d'entreprise, pour « accélérer » un projet réel.





CONSTRUISEZ UN PARCOURS QUI VOUS RESSEMBLE

DIFFÉRENTS PAR VOS TALENTS, DIFFÉRENTS PAR VOS AMBITIONS, PROFITEZ DES PARCOURS PERSONNALISÉS.

ANNÉE DE CÉSURE OU SCOLARITÉ AMÉNAGÉE

Sportifs ou artistes de haut niveau, étudiants avec un projet personnel et/ou professionnel, citoyen du monde engagé dans un projet solidaire,... vous souhaitez mobiliser du temps pour réaliser vos projets. L'école saura vous proposer des aménagements. Nous établirons ensemble une scolarité individuelle, réfléchie et planifiée en fonction de vos objectifs. Que ce soit une scolarité allégée, prolongeant le cursus d'une année supplémentaire ou une année de césure en cours de cursus pour réaliser un projet ramassé dans le temps.

ÉTUDIANT RÉSERVISTE

En parallèle de votre formation d'ingénieur, l'école vous facilite l'accès au statut de réserviste de la Garde Nationale. Les compétences, les savoir-faire et les savoir-être acquis ou développés sur les terrains opérationnels lors des périodes militaires (engagement, rigueur, partage, leadership, management, gestion de crise, gestion du risque...), sont valorisés dans le supplément au diplôme. Vous pourrez suivre également l'UE élective « Compétences de la Défense nationale pour l'ingénieur citoyen » et effectuer stages et projet de fin d'études dans l'éco-système de la Défense nationale.

ÉTUDIANT ENTREPRENEUR

En parallèle de votre formation d'ingénieur, vous pourrez vous inscrire au diplôme « D2E » Diplôme d'établissement étudiant-entrepreneur. Vous pourrez ainsi acquérir les outils de réflexion et de construction pour faciliter un projet d'entreprise et être « coaché » pendant sa mise au point.

CURSUS FIL ROUGE

Si vous souhaitez dérouler un projet personnel tout au long de vos études, pensez au « Fil Rouge ». Celui-ci vous permettra d'articuler des exercices pédagogiques (missions de terrain par exemple) autour de ce projet. Ce cursus « Fil Rouge » donne lieu à une convention entre l'élève et l'école précisant les conditions de suivi et d'évaluation.

PARCOURS RECHERCHE

Les élèves souhaitant, dès leur entrée à l'école, s'orienter vers les métiers de la recherche (doctorat, etc.) peuvent aménager leur cursus, avec des immersions dans les laboratoires de recherche, et des stages ou des projets de fin d'études orientés sur des problématiques scientifiques de recherche.

SPORTIFS ET ARTISTES DE HAUT NIVEAU

Vous êtes sportif ou artiste de haut niveau et vous avez besoin de temps pour préparer vos compétitions ? Aménagez votre cursus en fonction de vos besoins.

+ UN PROJET DE CRÉATION D'ENTREPRISE TECHNOLOGIQUE ? L'INCUBATEUR EST LÀ POUR VOUS ÉPAULER

+ LE RÉSEAU IMT : 10 ÉCOLES DONC 10 FOIS PLUS DE CHOIX POUR LES ÉCHANGES EN DERNIÈRE ANNÉE

OUVREZ-VOUS L'ESPRIT, APPRENEZ DIFFÉREMMENT !

TOUT EN CONSOLIDANT VOS BASES TECHNIQUES, DÉCOUVREZ AUTRE CHOSE...

RENOUVELEZ PROFONDÉMENT VOS MÉTHODES D'APPRENTISSAGE

Méthodes d'apprentissage par projet ou par problème, classes « inversées » avec les élèves qui bâtissent le cours et l'enseignant qui devient une personne ressource, simulations et « serious games »,... la nouvelle pédagogie est fondée sur l'efficacité, l'autonomie et le plaisir.



APPRENEZ AU CONTACT DE CHERCHEURS DE POINTE

IMT Mines Alès comporte 6 laboratoires de recherche, dont 3 partagés avec le CNRS. La deuxième moitié de votre cursus se déroulera dans l'un de ces laboratoires, en fonction de l'option que vous choisirez. Vous serez au contact des préoccupations scientifiques de pointe, encadrés par des chercheurs du meilleur niveau.



DÉCOUVREZ D'AUTRES CULTURES

Au-delà des langues traditionnellement enseignées, IMT Mines Alès propose le japonais, le russe, le chinois, le portugais



IMMERGEZ-VOUS DANS LA RÉALITÉ DES ENTREPRISES

Un tiers de votre scolarité se déroulera en entreprise. En plus des stages que l'on retrouve dans toutes les écoles, vous effectuerez 3 « missions de terrain » en situation réelle en entreprise pendant 5 semaines consécutives, en équipe de trois. (voir en page 5 de l'encart central).

UNE EXCLUSIVITÉ IMT MINES ALÈS !



ENSEMBLE PORTONS LES VALEURS DE LA RESPONSABILITÉ ENVIRONNEMENTALE ET SOCIÉTALE.

INTERROGEZ-VOUS SUR L'ÉTHIQUE ET LA RESPONSABILITÉ DE L'INGÉNIEUR

Dans les dix dernières années, nous avons autant innové que dans l'ensemble du siècle précédent. Des innovations technologiques inimaginables, il y a seulement quelques années, sont rentrées dans le quotidien. À IMT Mines Alès, vous participerez à un module « **ingénieur et société** » dans lequel vous réfléchirez à des notions d'éthique de l'ingénieur, au rôle de l'ingénieur dans la société, à vos futures responsabilités en lien avec des problématiques sociétales complexes : intelligence artificielle, biotechnologies, limitation des ressources, nouvelles méthodes de management humain...

Tous les élèves suivent l'UE « **Responsabilité environnementale & citoyenne de l'ingénieur** ». Un approfondissement est proposé dans une UE élective dédiée.

NOTRE RAISON D'ÊTRE

FORTE DE SON APPARTENANCE À L'IMT ET DE SON ANCRAGE TERRITORIAL, IMT MINES ALÈS DONNE À SES ÉLÈVES LES MEILLEURES CHANCES DE S'ACCOMPLIR PROFESSIONNELLEMENT POUR ÊTRE DES ACTEURS RESPONSABLES DU DÉVELOPPEMENT DE LA NATION EN PRÉSERVANT LES RICHESSES DE LA PLANÈTE.

L'ÉCOLE S'ATTACHE À PRÉSENTER L'ENSEMBLE DES ENJEUX SOCIÉTAUX AUXQUELS LE MONDE EST CONFRONTÉ, DE FAÇON À PERMETTRE À TOUS LES ÉLÈVES DE FAIRE LEURS PROPRES CHOIX EN CONSCIENCE.

DÉFENDEZ VOS CONVICTIIONS

Le collectif « LE MOUVEMENT » a été lancé par les élèves et soutenu par l'école. Son objectif est de sensibiliser et de mobiliser pour le développement durable et l'éthique écologique en intégrant la notion d'« ingénieur citoyen », pour laquelle les élèves ont proposé une vision et une définition.



Parmi les événements organisés :

- Rencontres de la solidarité internationale et de la citoyenneté (ReSIC) organisées par Ingénieurs Sans Frontière,
- Journées Ingénieur Citoyen,
- Rentrée climat,
- Fresque du climat,
- IMTforGood : une semaine d'ateliers sur le thème de la transition écologique et solidaire,
- Forum IMT des entreprises qui se transforment,
- Forum IMT de la sobriété numérique,
- Journée zéro déchet,
- Cyber Clean up Week,
- Conférences de spécialistes proposées :
 - ▶ Dominique BOURG « **Pourquoi sommes-nous devenus destructeurs de la nature ? Comment y remédier ?** » ;
 - ▶ Hélène MERLE-BÉRAL « **La Biologie de l'immortalité : l'homme immortel est-il déjà né ?** » ;
 - ▶ Agnès GUILLLOT « **L'or vert : quand les plantes inspirent l'innovation** » ;
 - ▶ Le collectif de « **Nos Futurs** » « **Imaginons les Possibles du Changement Climatique** ».

« Je suis étudiante en 3^e année en option environnement, énergie et risques. À côté de cela, je suis engagée dans un collectif à l'école qui s'appelle **Le Mouvement Ingénieurs Citoyens** qui œuvre pour la transformation des formations d'ingénieur, vis-à-vis des enjeux écologiques et sociétaux. Je fais également partie du collectif TforC. À l'échelle de l'Institut Mines-Télécom, il fédère des étudiants des écoles du groupe, toujours par rapport à ces mêmes enjeux. »

COLINE MICHAUD

SOYEZ ACTEUR D'UN CAMPUS DURABLE ET SOLIDAIRE

Participez aux actions portées par les élèves et aux différents groupes de travail constitués pour la réalisation et la promotion d'actions écoresponsables sur le campus et pour développer l'intégration de la Responsabilité Environnementale et Sociétale dans les formations de l'école.

Animée par des élèves et avec le soutien de l'école, une épicerie solidaire propose des produits alimentaires et d'hygiène à des prix cassés à tous les étudiants



Découvrez ces actions dans le Guide de l'éco Emayen



CONTRIBUEZ À L'ÉGALITÉ DES CHANCES ET À LA RÉUSSITE SCOLAIRE

- Avec des activités extra-scolaires de coopération solidaire comme « Ingénieurs Sans Frontières » ou « Tsiky zanaka », projet humanitaire visant à améliorer les conditions de vie des jeunes de pays en voie de développement au travers de la construction d'infrastructures d'hygiène et d'enseignement.
- En accompagnant des lycéens dans des dispositifs de réussite scolaire, vous contribuerez à l'égalité des chances et à l'accès aux études supérieures pour tous.

REJOIGNEZ UNE ÉCOLE RECONNUE POUR SON ENGAGEMENT



Pour la 3^e année consécutive, IMT Mines Alès est classée au Times Higher Education (THE) University Impact Rankings pour son engagement à soutenir les objectifs de développement durable via ses formations, sa recherche et sa politique de développement du campus (voir en p.3).

Le rapport Développement Durable et Responsabilité Sociétale est consultable sur le site



LUTTEZ POUR LE RESPECT ET L'ÉGALITÉ DANS TOUS LES DOMAINES

IMT Mines Alès met en oeuvre un plan d'action très volontariste pour offrir un campus résolument engagé dans la lutte contre toute forme de violence et de discrimination, particulièrement les violences sexuelles et sexistes. Notre campus doit être un endroit sûr, où tout le monde étudie, travaille et vit dans le respect et la sérénité.

- Sensibilisation de tous, élèves et personnels, au respect de l'autre et à la lutte contre les VSS.
- Engagement de tous, élèves, personnels, intervenants extérieurs et associations sous forme d'une charte d'engagement obligatoire.
- Formation des acteurs du dispositif de lutte contre les VSS.
- Une plateforme de signalement dématérialisée, bilingue français-anglais, garantissant l'anonymat est accessible 7j/7 et 24h/24. Elle permet aux victimes et témoins de dénoncer les violences sexuelles et sexistes vécues ou constatées et de bénéficier d'une procédure confidentielle, facilitée et claire.
- Écoute et accompagnement des victimes et des témoins par des professionnels externes ou des personnes formées spécifiquement.
- Collaboration avec une avocate spécialiste de la protection des femmes victimes de viols et de violences.
- Inclusion dans le règlement intérieur des comportements interdits et des mesures conservatoires et disciplinaires applicables.
- Promotion de la parité, soutien des initiatives remarquables et valorisant les carrières d'ingénieurs.



L'ensemble du plan d'action est consultable sur le site de l'école

REJOIGNEZ UN GROUPE ENGAGÉ POUR UN DÉVELOPPEMENT DURABLE

L'IMT a fixé 5 objectifs stratégiques lisibles et visibles, déclinés en actions opérationnelles dans les écoles et à tous les niveaux du collectif, afin de promouvoir ensemble la transition écologique :

- S'engager à tous les niveaux d'organisation
- Former des futurs ingénieurs et managers conscients, responsables et outillés
- Affirmer une recherche dédiée aux enjeux de la transition
- Développer des écosystèmes de la transition écologique
- Viser des éco-campus dans toutes les écoles

DES DOUBLES DIPLÔMES POUR DIVERSIFIER VOS COMPÉTENCES

LE DÉVELOPPEMENT DE PARTENARIATS AVEC D'AUTRES ÉTABLISSEMENTS
EN FRANCE COMME À L'ÉTRANGER PERMET AUX ÉLÈVES D'OBTENIR
UN SECOND DIPLÔME DANS LES DOMAINES LES PLUS DIVERS.



► Campus de l'Université du Québec
à Chicoutimi (UQAC)

INGÉNIEUR & MANAGER UN HYBRIDE TRÈS RECHERCHÉ

Une année complète dans l'une des écoles de commerce partenaires (Audencia à Nantes et Institut Mines-Télécom Business School à Evry-Paris) ajoute une compétence managériale à la compétence technique des élèves ingénieurs. Le parcours est sanctionné par l'attribution du double diplôme : Ingénieur IMT Mines Alès et Master Grande École de l'École Supérieure de Management.



INGÉNIEUR SPÉCIALITÉ CHIMIE & ENVIRONNEMENT

A l'issue de la deuxième année, quelques élèves originaires de PC peuvent intégrer un parcours bi diplômant de deux ans avec l'École Nationale Supérieure de Chimie de Montpellier au sein de l'une des options de ses deux dominantes.

Chimie santé :

- Chimie Organique Fine
- Chimie Biologie Santé
- Ingénierie des Principes Actifs Naturels

Chimie matériaux Environnement :

- Chimie des Matériaux
- Dépollution et Gestion de l'Environnement
- Chimie et Bioprocédés pour un Développement Durable
- Chimie pour le Nucléaire, Environnement

Ce parcours permet d'approfondir les compétences en chimie et d'obtenir les deux diplômes d'ingénieur.



MASTER À L'INTERNATIONAL 28 ACCORDS DE DOUBLE DIPLÔME INTERNATIONAUX

Des partenariats avec des universités étrangères permettent d'obtenir un master de l'université d'accueil en plus de celui d'IMT Mines Alès. Les domaines les plus divers sont représentés, depuis l'ingénierie maritime jusqu'à l'aéronautique, en passant par les énergies renouvelables et la mécanique.

Voir la carte des universités partenaires (p24-25)

MASTERS GÉOSCIENCE, MÉCANIQUE, EAU, SANTÉ, BIOTECHNOLOGIES

En collaboration avec les universités de Montpellier et de Nîmes, des parcours bidiplômants permettent aux élèves de l'école d'obtenir un master en parallèle de leur diplôme d'ingénieur. C'est également un parcours privilégié pour poursuivre en thèse de doctorat :

- Master Géosciences
- Master Mécanique
- Master Eau
- Master Science et Numérique pour la Santé
- Master Biotin (Management de projets et innovation en biotechnologies)
- Master Risques



INGÉNIEUR & ARCHITECTE INTERFACE ENTRE 2 MONDES

Après avoir effectué une partie de leur scolarité à IMT Mines Alès et l'autre dans l'un des trois établissements partenaires de Liège, Mons ou Montpellier, les élèves obtiennent le double diplôme ingénieur et architecte en 5 ans.

Cette double compétence est de plus en plus recherchée pour des projets innovants où conception architecturale et solutions techniques sont de plus en plus complexes.



INGÉNIEUR EN GÉNIE URBAIN

À l'issue de la deuxième année, quelques élèves du département génie civil et bâtiment durable peuvent intégrer un parcours bi diplômant de deux ans avec l'École des Ingénieurs de la Ville de Paris (EIVP). Ce parcours permet d'approfondir les compétences en génie urbain et génie de l'eau et d'obtenir les deux diplômes d'ingénieur.



PLACEMENT : LES ENTREPRISES VOUS RECHERCHENT DÉJÀ !

UN TIERS DE LA FORMATION EN ENTREPRISE SUR DES MISSIONS CONCRÈTES :
UNE EXPÉRIENCE APPRÉCIÉE SUR LE MARCHÉ DU TRAVAIL.

HÉLOÏSE LAGNIER



Avenue de Clavières
30100 Alès
008 659 864 4588
www.imt-mines-ales.fr
contact@email.com

FORMATION

IMT MINES ALÈS
Diplôme ingénieur 2020
Promo 168

DUBLIN CITY UNIVERSITY
DUBLIN - Irlande

EXPÉRIENCE EN ENTREPRISE

- MISSION CRÉATION D'ENTREPRISE OU D'ACTIVITÉS NOUVELLES**
TRIBUNAL JUDICIAIRE - Alès (France)
Concevoir une structure innovante permettant l'effectivité de la mise en place des décisions de justice des Juges aux Affaires Familiales en Espace Rencontre.
- MISSION CRÉATION DE PRODUITS OU SERVICES INNOVANTS**
DÉCATHLON France - VILLENEUVE D'ASCQ, Nord (France)
Voler sous l'eau : étude de solutions techniques permettant de s'immerger entre 0 et 5 m en snorkeling.
- STAGE 1^{re} ANNÉE**
JANSSEN-CILAG - VAL DE REUIL
Haute-Normandie (France)
Stage ouvrier dans l'industrie cosmétique/pharmaceutique.
- MISSION CONSEIL EN ORGANISATION**
NAVAL GROUP (Direction Constructions Navales)
Toulon, Var (France)
Développement et déploiement d'un outil de chiffrage dynamique des projets de construction des moyens industriels.
- STAGE 2^e ANNÉE**
DUBLIN CITY UNIVERSITY - DUBLIN (Irlande)
Deep Learning for Music Composition Exploration.
- PROJET DE FIN D'ÉTUDES**
BG INGÉNIEURS CONSEILS SA - LAUSANNE (Suisse)
Évaluation des risques liés au transport de marchandises dangereuses.

+

STAGES ET MISSIONS DE TERRAIN PERMETTENT D'ÉLABORER UN CURSUS PROFESSIONNEL QUI SE VALORISE LORS DE LA PHASE D'EMBAUCHE

FORUM ENTREPRISES À MONTPELLIER

Le forum entreprises réunit les étudiants de 4 écoles partenaires : IMT Mines Alès, École Nationale Supérieure de Chimie de Montpellier, Montpellier Business School et IMT Mines Albi.

Avec 170 entreprises présentes et 356 responsables RH, il s'agit du plus gros forum d'école d'ingénieurs en dehors de la région parisienne.

Des start-up, des PME et des grands groupes, français et étrangers, de tous secteurs d'activités couvrant les besoins des élèves en formation initiale ou en apprentissage, sont au rendez-vous.

Les élèves, préparés en amont par des ateliers CV et entretiens d'embauche, rencontrent tout au long de cette journée, des RH et anciens élèves de l'école ; l'occasion pour eux de trouver stages, projets de fin d'études et embauches.



88 %

des jeunes diplômés ont trouvé un emploi en moins de 4 mois

Enquête placement CGE 2021 sur diplômés 2020

81 %

de CDI dès la première embauche

41,5 K€

Salaire brut avec primes, Monde

22 %

d'emplois à l'étranger (avec VIE)

SECTEURS D'ACTIVITÉ

- 30 % Construction
- 19 % Énergie
- 18 % Informatique, Numérique
- 8 % Environnement, Risques, Sécurité
- 6 % Transport Industries et services
- 5 % Industrie pharmaceutique, chimique, agroalimentaire, santé
- 5 % Industries extractives
- 6 % Autres industries et ingénierie
- 2 % Activités financières et d'assurance
- 2 % Autres secteurs

TAILLE DES ENTREPRISES

- 23 % Grands groupes (plus de 5 000 salariés)
- 28 % ETI (de 250 à 5 000 salarié(e)s)
- 34 % PME (de 20 à 250 salarié(e)s)
- 15 % TPE (moins de 20 salarié(e)s)

LIEU DE TRAVAIL

- 58 % France (hors région parisienne)
- 20 % Ile-de-France
- 22 % International

89 %

des jeunes diplômés recommandent l'école auprès d'amis.

89 %

des jeunes diplômés recommandent l'école auprès de leur employeur.



LES MISSIONS DE TERRAIN, UNE FORMATION SPÉCIFIQUE À IMT MINES ALÈS (encart central p5)



UN CHALLENGE CRÉATIVITÉ PILOTÉ PAR DES ENTREPRISES (encart central p3)



UN RÉSEAU DE DIPLÔMÉS SOLIDAIRE ET ACTIF (p28)



AVEC L'IMT, ENTREZ DANS LE 1^{ER} GROUPE FRANÇAIS D'ÉCOLES D'INGÉNIEURS ET DE MANAGERS

8 ÉCOLES

- ▶ IMT Atlantique
- ▶ IMT Mines Albi
- ▶ IMT Mines Alès
- ▶ IMT Nord Europe
- ▶ Institut Mines-Télécom Business School
- ▶ Mines Saint-Étienne
- ▶ Télécom Paris
- ▶ Télécom SudParis

ET 2 ÉCOLES FILIALES

- ▶ EURECOM
- ▶ InSIC

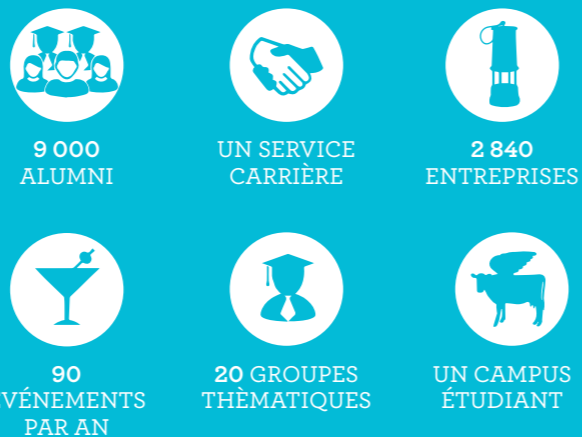


LA FORCE DES RÉSEAUX

▶ BIENVENUE DANS LA COMMUNAUTÉ DES DIPLÔMÉS IMT MINES ALÈS



MINES ALÈS ALUMNI C'EST ...



UN RÉSEAU SOLIDAIRE, CRÉATEUR D'OPPORTUNITÉS

Mines Alès Alumni, l'association des diplômés d'IMT Mines Alès est un réseau solidaire créé en 1883 pour contribuer à la réussite et l'épanouissement personnel et professionnel de ses membres. Elle construit activement son réseau de 9 000 alumni et favorise la mise en relation, la solidarité et l'échange entre ses membres dans le but d'œuvrer pour la promotion du titre d'ingénieur d'IMT Mines Alès.

Gestionnaire de la Maison des Élèves depuis 1975, l'association soutien également les futurs alumni dans leur formation et leur entrée dans la vie active à travers son réseau et un large panel de services.

+ **DES SERVICES ADAPTÉS** Hébergement, bourses sociales, CVthèque, offres de stage, annuaire des Alumni, speed recruiting, formation CV, aide à l'embauche, ... le réseau des diplômés d'IMT Mines Alès est présent pour vous accompagner dans toute votre scolarité et lors de votre entrée dans la vie active.

Retrouvez l'ensemble des services sur notre site www.mines-ales.org/services ainsi que sur nos réseaux sociaux !

www.mines-ales.org   

communication@mines-ales.org | 04 66 54 31 63

13 360 étudiants dont 3 900 étudiants internationaux

4 460 diplômes délivrés par an

60 000 anciens élèves en poste partout en France et dans le monde

2 850 chercheurs, enseignants-chercheurs et ingénieurs de recherche + doctorants et post docs hors CIFRE

N°1 NATIONAL en terme de recherche partenariale avec les entreprises : 75 millions d'euros de ressources contractuelles issues de la recherche, de la valorisation et innovation

ÉTABLISSEMENT LEADER DANS LES INNOVATIONS PÉDAGOGIQUES de nombreux MOOC en catalogue

10 START-UP IMT dont 2 start-up de l'incubateur IMT Mines Alès au CES de Las Vegas 2022

VIVRE DANS LE SUD !

ENTRE MÉDITERRANÉE ET CÉVENNES, UN ENVIRONNEMENT IDÉAL POUR CONJUGUER ÉTUDES ET PLAISIR.



UN EXCEPTIONNEL LIEU DE VIE À « COÛT ÉTUDIANT »

DANS UN CADRE NATUREL PRIVILÉGIÉ DE 10 HECTARES, **LA MAISON DES ÉLÈVES PROPOSE 780 LOGEMENTS ET DE MULTIPLES PRESTATIONS.**

-  BUANDERIE
-  TERRAINS DE SPORT
-  SALLE DE MUSIQUE
-  ESPACE DE TRAVAIL
-  AIRE DE BARBECUE
-  SALLE DE MUSCU
-  BAR



- Loyers entre 296 et 437 €/mois (eau comprise, électricité et internet en sus), hors APL.
- Salle de musculation, salle de musique, studio radio, foyer avec billard et baby-foot, salles de réunion, espace de coworking de 700 m².



- +** RESTAURATION À L'ÉCOLE LE MIDI (TARIF GROUS)
- +** UNE RÉGION CULTURELLEMENT RICHE (FÉRIAS, PATRIMOINE HISTORIQUE, FESTIVAL DU CINÉMA...)
- +** NOMBREUSES RESSOURCES LOISIRS/CULTURE : CINÉMA MULTIPLEX, THÉÂTRE SCÈNE NATIONALE, BOWLING, PATINOIRE, CIRCUIT AUTO, MOTO ET KART, CENTRE NAUTIQUE...

UNE VIE EXTRASCOLAIRE RICHE ET ÉPANOUISSANTE



ORGANISEZ DE GRANDES MANIFESTATIONS, MANAGEZ UN VRAI DÉFI PROFESSIONNEL !

TROUVEZ L'ACTIVITÉ QUI VOUS CORRESPOND ...

+60 CLUBS

Depuis l'athlétisme jusqu'au yoga, en passant par le canyoning, la cuisine, le parapente ou le théâtre.

BDS



Maria-Chiara PEIRA,
Présidente du Bureau des Sports

Le sport est essentiel à IMT Mines Alès. Plus de 80 % de ceux qu'on appelle les Emayens pratiquent une ou plusieurs activités physiques parmi les 28 sports proposés à l'école. Si une grande majorité des sports sont représentés, nous retrouvons également tous les niveaux au sein des équipes qui rassemblent aussi bien des novices que des sportifs confirmés. Chaque équipe s'entraîne de façon hebdomadaire dans l'ensemble des complexes sportifs réservés aux étudiants afin de renforcer les liens et la cohésion entre Emayens, de s'amuser mais aussi de progresser pour représenter fièrement notre école et ses valeurs aux nombreuses compétitions sportives et championnats universitaires auxquels nous participons toute l'année. IMT Mines Alès a toujours su montrer sa ferveur sportive et s'est hissée parmi les écoles les plus sportives de France. L'école compte 36 victoires sur 47 participations à l'événement sportif majeur qui voit s'affronter l'ensemble des écoles des Mines de France et qui vient clôturer l'année : le Cartel. En rejoignant IMT Mines Alès, vous pourrez vous aussi porter haut et fort les valeurs sportives de l'école et affirmer notre statut d'école des Mines la plus sportive de France.

BDE



Mathéo BRÉGIER,
Président du Cercle des Élèves

À IMT Mines Alès, le BDE s'appelle le « Cercle des Élèves ». Nous avons pour rôle de coordonner et d'organiser la majorité de la vie étudiante et des événements culturels et festifs sur le campus, ainsi que de représenter les élèves auprès de l'administration d'IMT Mines Alès. La mission du Cercle des Élèves est également d'accompagner la création et l'évolution des projets associatifs des élèves, en tant que soutien privilégié et en aidant à l'acquisition de matériel pour leurs clubs. Nous travaillons main dans la main avec les étudiants pour permettre à de grands événements de voir le jour (Gala d'IMT Mines Alès, festival de musique de la Meuh Folle...) et de proposer aux élèves une vie associative et étudiante riche et variée. Nous avons hâte que vous nous rejoigniez et nous espérons que vous saurez vous épanouir dans cet univers associatif unique que nous avons à cœur de vous faire découvrir !

BDA



Jean-Baptiste TROGNON,
Président du Bureau des Arts

Quelle est cette oasis, cette lumière au bout du tunnel, ce havre de paix que vous voyez ? C'est évidemment la porte qui mène au monde de l'art et des artistes : le BDA (Bureau Des Arts).

Que vous soyez passionné, amateur ou intéressé par l'art, le BDA vous proposera toutes sortes d'activités s'adressant aux sens, aux émotions, aux intuitions ou à l'intellect. Vous y trouverez tout ce qu'il vous faut pour vous épanouir artistiquement dans votre formation d'ingénieur, car l'art nous concerne tous !

Seront organisés rien que pour vous : un week-end artistique inter-écoles, des scènes ouvertes pour partager vos talents, des initiations artistiques en tous genres, des sorties cinéma ou théâtre en collaboration avec CinéPlanét et le Cratère scène nationale d'Alès, des soirées à thème ainsi qu'un week-end culturel à l'étranger.

Et si cela n'est pas suffisant, vous pourrez rejoindre les nombreuses associations artistiques qui proposent : comédie musicale, théâtre, concerts de rock, banda, cirque et jonglage, cuisine, cinéma, musique par ordinateur, mixage, photographie, cinéma, couture, etc.

FESTIVAL DE LA MEUH FOLLE

250 000 €
de budget

2 jours
de concerts

6 000
participants



CARTEL



Gabriel MINICONI,
Président du Cartel 2022

Le Cartel, tournoi multisport annuel réunissant les étudiants des écoles des Mines du monde entier, c'est un peu comme les jeux olympiques des Mines.

Après avoir été annulé à deux reprises en 2020 puis 2021, le Cartel a fait son retour cette année à Saint-Étienne et a été une fois de plus remporté par IMT Mines Alès, qui ne compte plus son nombre de victoires à cet événement !

En 2023, le Cartel des Mines aura lieu à Alès, l'occasion une fois de plus pour tous les étudiants d'IMT Mines Alès de montrer que notre école est la meilleure des Mines, tant sur le plan sportif que sur le plan organisationnel : un défilé dans la ville et une cérémonie d'ouverture, 3 jours de tournoi sportif suivis de 3 soirées inoubliables, et une cérémonie de clôture ponctuée on l'espère tous par une 37^e victoire d'IMT Mines Alès !

Le Cartel, c'est une expérience sportive, festive et humaine à ne surtout pas manquer !

Gala 2021



136 000 €
de budget

1 400
repas

1 481
invités



ORGANISATION D'ÉVÈNEMENTS SPORTIFS ET CULTURELS



ASSOCIATIONS HUMANITAIRES



WWW.CERCLE-DES-ELEVES.FR

LES VOIES D'ACCÈS À L'ÉCOLE

► FORMATION D'INGÉNIEURS GÉNÉRALISTES



CONCOURS MINES-TÉLÉCOM		200 places ouvertes	
Inscription entre début décembre et début janvier sur www.scei-concours.fr		CONCOURS Mines-Télécom	
FILIÈRES	ÉPREUVES ÉCRITES	ÉPREUVES ORALES	
MP PC PSI	CCMP (Concours Commun Mines-Ponts)	1 Admissible CCMP ► Oraux CCMP	
		2 Admissible MINES-TELECOM ► Oraux Mines-Télécom (à Paris ou Évry)	
PT	Concours de la filière Physique-Technologie	Oraux Mines-Télécom (à Paris ou Évry)	
TSI	Concours Centrale-Supélec ► Inscription spécifique au concours Mines-Télécom www.concours-centrale-supelec.fr		
ATS	Concours ENSEA ► Inscription spécifique au concours Mines-Télécom http://concours.ensea.fr/		
BCPST	Concours G2E www.g2e.ensg.univ-lorraine.fr		

ADMISSIONS SUR TITRES

15 places en 1^{re} année de formation généraliste
Étudiants titulaires d'une licence 3 ou d'un DUT dans certaines spécialités.

► Dossier à télécharger sur www.imt-mines-ales.fr, disponible à partir du mois de janvier

25 places en 2^e année de formation généraliste (intégrant les recrutements spécifiques à l'international)
Étudiants en 1^{re} année de master dans certaines spécialités ou étudiants étrangers de niveau équivalent.

FORMATION CONTINUE DIPLÔMANTE

Titulaires d'un diplôme Bac+2 scientifique avec une expérience professionnelle supérieure à 3 ans : accès possible en 2^e année après un cycle préparatoire ou une formation scientifique complémentaire.

DROITS ET FRAIS DE SCOLARITÉ

À IMT Mines Alès, les droits et frais de scolarité s'élèvent à :

- **2 400 €/an** pour les étudiants ressortissant de l'UE et assimilés
- **2 400 €/an** pour les étudiants non ressortissant de l'UE recrutés par la voie du concours après CPGE.
- **4 400 €/an** pour les étudiants non ressortissant de l'UE recrutés par une autre voie que le concours.

Les élèves boursiers du gouvernement français sont

exonérés du paiement des droits et frais de scolarité. Les élèves dont les ressources dépassent d'au plus 3 000 € le plafond de revenu fixé pour l'attribution de bourses sur critères sociaux, bénéficient d'une exonération de 50 % des droits et frais de scolarité.

BOURSES SUR CRITÈRES SOCIAUX

Les demandes de bourse sont gérées par le CROUS. Dossier social étudiant sur : www.messervices.etudiant.gouv.fr

► IMT MINES ALÈS PROPOSE 77 PARCOURS DANS 6 DOMAINES D'EXCELLENCE



Génie civil et bâtiment durable : 8 parcours

- Ingénieur généraliste, option Infrastructures et grands ouvrages.
- Ingénieur généraliste, option Bâtiment et énergie.
- Ingénieur de spécialité en Conception et management de la construction (par apprentissage) (Bac + 5).
- 3 parcours bidiplômants Ingénieur-architecte : Ingénieur généraliste + diplôme d'architecte (avec 3 établissements partenaires au choix).
- Parcours bidiplômant : ingénieur généraliste + ingénieur en génie urbain (école des Ingénieurs de la ville de Paris -EIVP).
- Doctorat dans l'équipe de recherche Durabilité des écomatériaux et des structures (Bac + 8).

Matériaux innovants et écologiques : 6 parcours

- Ingénieur généraliste, option Écoconception, matériaux et procédés.
- Parcours bidiplômant : Ingénieur généraliste + master en mécanique (université de Montpellier).
- Doctorat dans l'équipe de recherche Polymères, composites et hybrides (Bac + 8).
- Doctorat dans l'équipe de recherche Interactions des matériaux avec leur environnement (Bac + 8).
- Parcours bidiplômant : Ingénieur généraliste + Ingénieur chimiste (école nationale supérieure de chimie de Montpellier)
- Mastère spécialisé Procédés et ressources pour l'ingénierie de l'économie circulaire (co-accrédité avec IMT Mines Albi) (Bac+6).



Environnement, énergie et risques : 13 parcours

- Ingénieur généraliste, option Énergie et environnement.
- Ingénieur généraliste, option Risques naturels et industriels.
- Master international Disaster management & environmental impact (DAMAGE) (Bac + 5).
- Master Biotechnologies et innovation (BIOTIN) (Bac + 5).
- Mastère spécialisé Sécurité industrielle et environnement (Bac + 6).
- Parcours bidiplômant : Ingénieur généraliste + master Eau (université de Montpellier).
- Parcours bidiplômant : Ingénieur généraliste + Ingénieur chimiste (école nationale supérieure de chimie de Montpellier).
- Parcours bidiplômant : Ingénieur généraliste + master en Biotechnologies et innovation.
- Parcours bidiplômant : Ingénieur généraliste + master international en Disaster management & environmental impact (Bac + 5).
- Doctorat dans l'équipe de recherche Eau, ressources, territoires (Bac + 8).
- Doctorat dans l'équipe de recherche Étude des risques et de la qualité de l'air (Bac + 8).
- Parcours bidiplômant : Ingénieur généraliste + Master en géosciences (Université de Montpellier).
- Master international Water sciences and management in a changing world.

Ressources minérales : 4 parcours

- Ingénieur généraliste, option Ingénierie du sous-sol et exploitation des ressources minérales.
- Mastère spécialisé Environnement et extraction minière (Bac + 6).
- Parcours bidiplômant : Ingénieur généraliste + master en Géosciences (université de Montpellier).
- Doctorat dans l'équipe de recherche Eau, ressources, territoires (Bac + 8).



Informatique et intelligence artificielle : 7 parcours

- Ingénieur généraliste, option Intelligence artificielle et science des données.
- Ingénieur généraliste, option Ingénierie logicielle.
- Ingénieur de spécialité en Informatique et réseaux, voie Développement logiciel (par apprentissage) (Bac + 5).
- Ingénieur de spécialité en Informatique et réseaux, voie Systèmes et réseaux (par apprentissage) (Bac + 5).
- Master en Communication et technologie numérique (en partenariat avec Sorbonne université) (Bac + 5).
- Parcours bidiplômant : Ingénieur généraliste + master en Sciences et numérique pour la santé (université de Montpellier).
- Doctorat dans l'équipe de recherche Informatique, image, intelligence artificielle (Bac + 8).

Industrie du futur : 7 parcours

- Ingénieur généraliste, option Systèmes mécatroniques.
- Ingénieur généraliste, option génie industriel et transition numérique.
- Ingénieur de spécialité en mécatronique (par apprentissage) (Bac + 5).
- Master Design, innovation, société (porté par l'université de Nîmes) (Bac + 5).
- Doctorat dans l'équipe de recherche Ingénierie des systèmes et des organisations pour les activités à risques (Bac + 8).
- Parcours bidiplômant : Ingénieur généraliste + Master Mécatronique (Université de Montpellier).
- Parcours bidiplômant : Ingénieur généraliste + Master Sciences et numérique pour la santé (Université de Montpellier).

+ 3 parcours dédiés au management et à l'entrepreneuriat :

- 2 parcours bidiplômants Ingénieur-manager : Ingénieur généraliste + diplôme d'une grande école de commerce (Audencia, Institut Mines-Télécom Business School).
- Ingénieur-entrepreneur (statut d'Étudiant-entrepreneur, dispositif PÉPITE).

+ 1 parcours ingénieur-réserviste avec la Garde Nationale

+ 28 accords de double diplôme internationaux couvrant l'ensemble des disciplines



IMT Mines Alès

dans les Palmarès 2022
de l'enseignement supérieur
en France et dans le Monde



Catégorie « Enseignement et apprentissage »



Réalisation : www.bauer-eric.com • Impression SEP avec encres végétales sur papier sans chlore • Crédits photos : © Gilles Lefrançois, © Grégory Viard, © Robert Lorquet, © Benjamin Dubois, © François Manns, © CELM Eiffage / Foster & Partners / Janos Gaspar, © 123RF.com, © Fotolia, © Pixabay.com, © stocklib.com • juin 2022

IMT MINES ALÈS

6 Avenue de Clavières, 30319 Alès Cedex • Tél. + 33 (0)4 66 78 50 00

www.imt-mines-ales.fr

Retrouvez-nous sur

