

MOTS-CLÉS : Risques majeurs, Catastrophes naturelles, NaTech, Accidents industriels, Changement climatique, Gestion de crise, Fiabilité organisationnelle, Apprentissage organisationnel, Formation, Jeux sérieux

NOS OBJECTIFS DE RECHERCHE

- Améliorer des processus et pratiques de gestion de crise
- Comprendre, décrire et expliciter les dynamiques de la prise de décision
- Concevoir de nouvelles approches pédagogiques pour la formation à la gestion de crise
- Elaborer des méthodes et outils pour optimiser la formation à la gestion de crise
- Développer des dispositifs de sensibilisation des décideurs et du grand public

APPROCHES MISES EN ŒUVRE

- Ingénierie pédagogique innovante basée sur les résultats des travaux de recherche du Laboratoire des Sciences des Risques
- Scénarisation interactive
- Observation ciblée
- Débriefing spécifique
- Capitalisation de l'expérience
- Pluridisciplinarité
- Exercices « sur-mesure », banque d'exercices

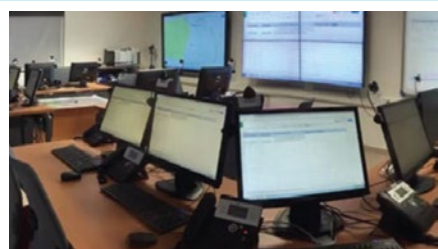
LIVING LAB IMMERSIF

Plateforme technologique avec 2 salles de crise et 1 salle d'animation :

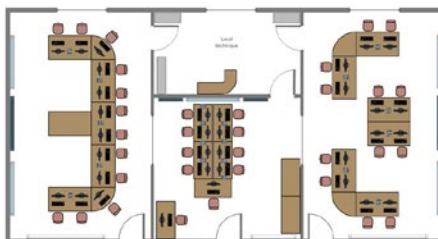
- Outils de mise en ambiance
- Dispositifs d'enregistrement
- Simulation de réseaux sociaux
- Méthodes de scénarisation, d'animation, d'observation et de jeu
- Capacité de déploiement hors simulateur (*in situ*)

PUBLIC

- Entreprises
- Institutions publiques et collectivités territoriales
- Sécurité civile
- Enseignement supérieur



Salle de simulation



Salle de pilotage

QUELQUES PARTENAIRES



Plateforme co-financée



PROJET COFINANCÉ PAR LE FONDS EUROPÉEN DE DÉVELOPPEMENT RÉGIONAL



IMT Mines Alès
École Mines-Télécom

SIMULCRISE

Plateforme technologique

Simulateur de gestion de crise

NOS RÉALISATIONS RÉCENTES



Formation professionnelle : pollution de la ressource en eau

- 3 jours de stage en collaboration avec le Cedre et ES²
- Opérateurs privés ou publics exploitant des réseaux, agences de l'eau, sapeurs-pompiers, administrations (ARS, DREAL, DDTM...), collectivités, etc.
- Exercice de gestion d'une pollution accidentelle d'une ressource en eau ou d'un réseau de distribution (15 joueurs, 7 animateurs, 2 observateurs)



Projet CRIZ'INNOV : la recherche au service de la gestion de crise

- Analyse de l'activité des personnes en charge d'organiser les exercices de gestion de crise
- Etude de la posture de l'observateur dans le cadre d'exercices de gestion de crise
- Vers un outil numérique d'observation des cellules de crise

Financé par la Préfecture de Région Occitanie



Projet GAM : vers une doctrine d'anticipation graduée

- Diagnostic de la capacité à faire face
- Elaboration d'une doctrine d'anticipation graduée de l'évacuation en cas de rupture de digue
- Validation des « Plans d'Anticipation Graduée » lors d'un exercice de mise en situation avec l'ensemble des parties prenantes (44 joueurs, 13 animateurs, 15 observateurs)

Financé par Grenoble Alpes Métropole

NOS JEUX SÉRIEUX pour accompagner la montée en compétences en gestion de crise

- **Cit'in Crise**, un simulateur de gestion de crise en cas d'inondation pour le grand public et les scolaires (cycle 3)
- **Crise à la carte**, un jeu de cartes pour gamifier les exercices sur table
- **Niovelius**, un escape game inversé pour se former à la gestion d'une pollution marine accidentelle. Profilez les pollu'criminels !
- **Burger Criz**, un quiz ludique et plein d'humour pour consolider ses connaissances en gestion de crise
- **Crisiscape**, un escape game pour sensibiliser à la gestion de crise et à l'usage de Simulcrise
- **Mission impossible**, un défi pour travailler la prise de décision créative



Vous voulez développer un projet ?

Contactez-nous

simulcrise@mines-ales.fr



Les centres de recherche

- **C2MA Matériaux et Génie Civil**
- **CREER : Centre de Recherche et d'Enseignement en Environnement et Risques**
- **CERIS : Centre d'Enseignement et de Recherche en Informatique et Systèmes**

IMT Mines Alès, 6 avenue de Clavières, 30319 Alès cedex - www.mines-ales.fr